

PROB1001

もっと身近に、もっと安全を!

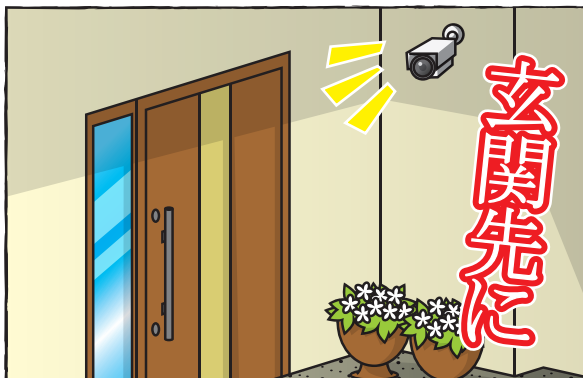
手軽に安心
頼れる味方!



録画一体型防犯カメラ

ようじんぼう

用心防



1
録画一体型の
防犯カメラ

2
記録媒体は
SDカード

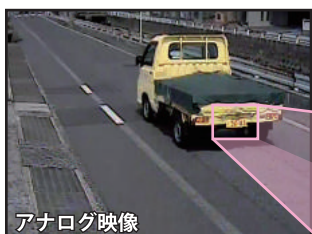


3
コンパクトフォルムで
スッキリ設置

4
運用を便利にする
4つのオプション

200万画素

200万画素で
映像を録画します



アナログ映像



メガピクセル映像

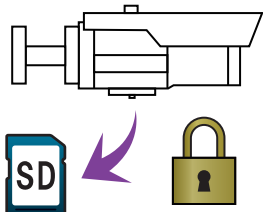
オプション

選べる4つのオプション

OP1	オプション1	SDカード取出口施錠
OP2	オプション2	GPS時刻補正機能
OP3	オプション3	ダブル録画
OP4	オプション4	無線LAN機能

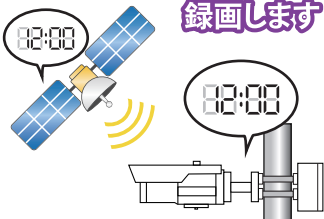
OP1 SDカード取出口施錠

SDカード取出口に
鍵をかけて防御力UP



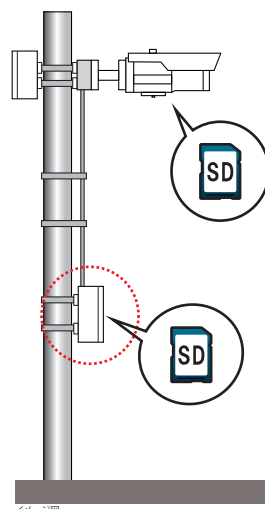
OP2 GPS時刻補正機能

GPS時刻補正機能により
正確な時間で
録画します



OP3 ダブル録画

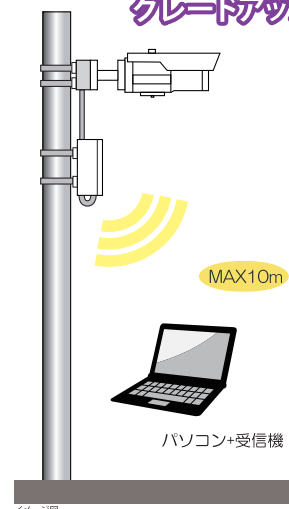
ダブル録画※に対応



※ダブル録画:008-DRS

OP4 無線LAN機能

拔出方法を
無線LANタイプに
グレードアップ



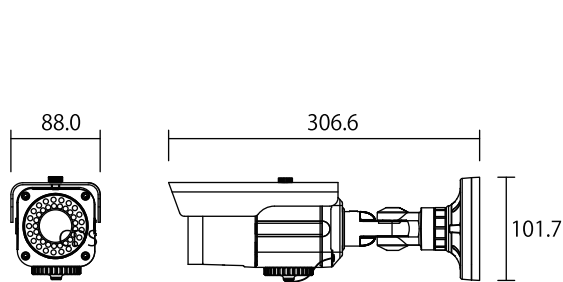
イメージ図

■カメラ・レコーダー部仕様		動作環境	-10°C~50°C
カメラデバイス	センサー 2.48M	寸法	269×93×82 (mm)
画角	Wide:94×67° Tele:29×22°	重量	1.3kg
レンズ	2.8-12mm	■電源部仕様	
圧縮方法	H.264 AVI File Format	供給電源	AC100V~240V
保存解像度	1920×1080 1280×720	寸法	170×270×110 (mm)
画質	High/Normal/Basic	形状・性能	屋外防水ボックス・カギ付
記憶媒体	SDカード(最大128GB)	その他	録画データ抜取用端子付
録画モード	予約/動作検知/手動	■無線LAN仕様 ※オプション	
最低被写体照度	0.05Lux(赤外線照射時 0Lux)	対応規格	IEEE802.11a/n
S/N比	48dB	チャンネル数	100~140ch(11ch)
その他の機能	AGC・自動ホワイトバランス・自動逆光補正	伝達速度(※1)	IEEE802.11n: 最大300Mbps
ビデオ出力	CVBS 1.0Vp-p,7.5ohm / HD-SDI	対応OS	Windows7 (32bit/64bit) Windows8 (32bit/64bit) Windows8.1 (32bit/64bit) Windows10 (32bit/64bit)
ガンマ値	γ=0.45	セキュリティ	WPA2-PSK(AES) SSID
赤外線	動体検知距離 約35m		

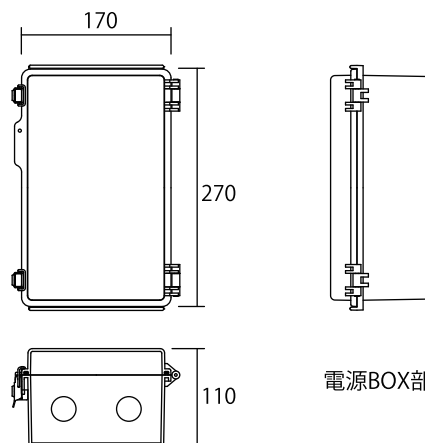
録画日数の 目安(※2)		
【録画条件】 4FPS・BASIC設定 1920×1080		
SD カード	64GB	約10日
	128GB	約20日

(※1) 表示数値は、無線LAN規格の理論上の最大値であり、実際のデータ転送速度を示すものではありません。
(※2) 録画日数は目安です。実際の録画時間を保証するものではありません。

■寸法



用心防 カメラ本体



電源BOX部※

※無線LAN(オプション)用のBOXとしても使用

⚠️ ご注意

- ご使用前に「取扱説明書」をよくお読みいただき、ご不明な点は販売元または専門施工店にご相談の上、正しくご使用ください。
- 本製品は、犯罪抑止等を意図して製作された商品です。犯罪の抑止・安全を完全に保証するものではありません。万一被害が発生した場合、当社は責任を負いかねますのでご了承ください。
- 本製品はメーカー保証1年を含有した商品です。お問い合わせは、ご購入の販売店まで。

- 電波干渉により、通信が不安定になる状態があります。
- 製品の色は印刷物ですので実際の色と異なる場合があります。
- 製品の定格及びデザインは予告無く変更する場合があります。
- 当チラシについては、無断で複製・転載することを禁じます。
- このカタログの掲載内容は2018年9月現在のものです。

◆製造・販売元

株式会社 **プロテック**

【本社】〒721-0973
広島県福山市南蔵王町6-18-40
TEL:084-943-6444 FAX:084-943-6446

【東京営業所】〒105-0013
東京都港区浜松町2-2-15-1106
TEL:03-6435-7905 FAX:03-6435-7908

HPは
コチラ



YJB/18MAY1.04
18092130

2018.9