

瞬時に 複数人の体温を検知。

サーマルフェイス カメラ

PRO-IP5962-TH



高精度にする温度校正器

その一瞬を、見逃さない。
感染対策・熱中症対策にご利用いただけます。



同時に 20 ~ 30 人の体温を検温可能



IP カメラ



温度アラーム付きカメラ



カメラ IR カットフィルター

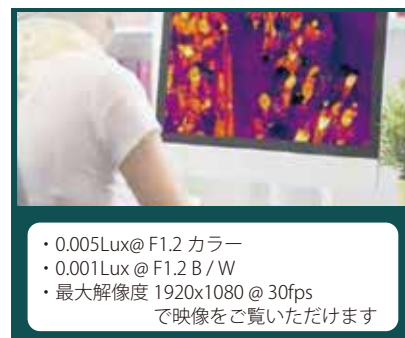


AI 温度カメラ

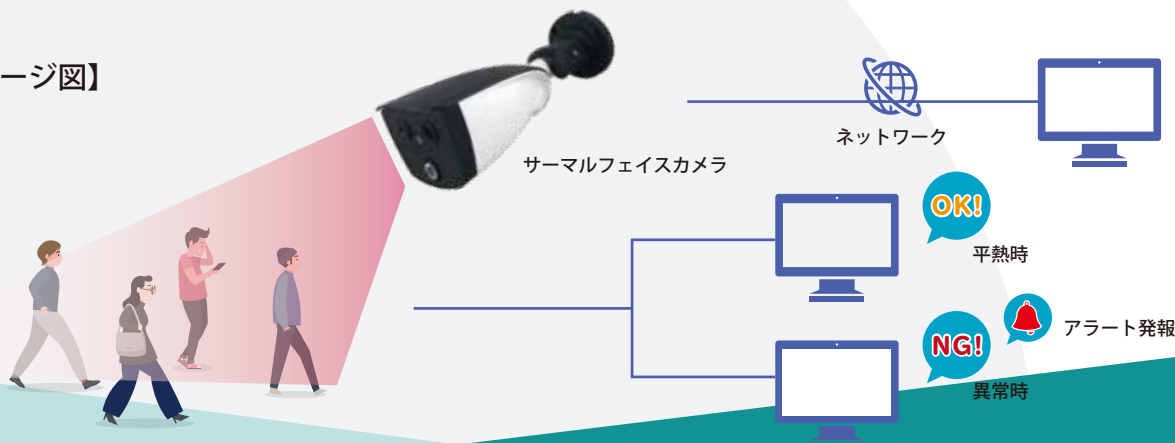
PRO-IP5962-TH は、熱検知および目視のバイスペクトルのネットワークバレットカメラです。空港や地下鉄、商業施設、学校など、様々な場所で使用できます。

特徴

- AI 顔検出機能
同時検出最大 30 名
- 非接触
検温する側、される側の感染機会を減らす事ができます
触れる事なく、異常温度検知時はアラート音を出します
- 高精度
測温制度 $\pm 0.3^{\circ} \sim 0.5^{\circ}$
測定距離 3m
検出温度範囲 $-15^{\circ}\text{C} \sim 150^{\circ}\text{C}$
- モニタリング
画面上に 200 万画素映像 + 温度、サーマル映像、顔スナップ写真を同時に映せます



【イメージ図】



ご利用シーン

同時に20～30人の測温が可能です。多くの人が集まる公共交通機関や学校、会場で活躍。



● 空港・公共施設・介護施設に



● 地下鉄や駅、学校や待合室に



● イベント会場や工場・オフィスに

仕様 カメラ

品番	PRO-IP5962-TH
イメージセンサー	Vox非冷却焦点面配列
解像度	256 x 192
ピクセル間隔	12µm
NETD	60 mK未満 (@ 25° C, F # = 1.1)
絞り	F1.0
視野角	水平35° x 垂直27°
イメージセンサー	1 / 2.8インチ2.0MピクセルCMOS
解像度	1920x1080P
最低照明	カラー : 0.005Lux.、モノクロ0.001Lux.@ (F1.2,AGC ON)
視野角	水平84° x 垂直45°
焦点距離	4mm
シャッター速度	1秒から1 / 100,000秒
ホワイトバランス	オート/マニュアル/ATW (オートトラッキングホワイトバランス) / 屋内/屋外/日光/ランプ/ナトリウムランプ
デイ&ナイト	IRカットフィルター自動スイッチ付き
WDR	80 dB
バイスペクトル画像	熱検知画像と視覚チャンネルの詳細を合わせて見ることが可能
ピクチャーインピクチャー	熱検知画像と目視画像の詳細を組み合わせたPIP、目視画像に熱検知画像を重ねることができる
顔スナップ	深層学習AIアルゴリズム内蔵、20~30名を同時検出
温度測定範囲	グローバルおよびローカル温度に対応
稼働温度範囲	-15° Cから+ 150° Cまで
精度	設定温度35~38°C ±0.3°C 設定温度20~33°C ±0.6°C 設定温度38~50°C ±0.6°C
メインストリーム	熱検知 : 25fps (1920 x 1080、1280 x 720)
サブストリーム	熱検知 : 25fps (704 x 576、352 x 288)
ビデオ圧縮	H.264 (Baseline/Main/High Profile) / MJPEG/H.265
オーディオ圧縮	G.711u / G.711a / G.7221 / MP2L2 / G.726 / PCM
プロトコル	TCP/IP, ONVIF, GB/T 28181, DHCP, RTP, RTSP, PPPoE, UPnP, UDP
API	ONVIF (Profile S, Profile G, Profile T), SDK
対応言語	英語、中国語、日本語
電源	DC 12V、0.65A
作業可能温湿度	-20°C~55°C、95%以下
保護レベル	IP66
寸法	246 mm x 101 mm x 81 mm (ブラケットを含む)
重量	約1.0kg

※本機は医療機器ではございません。
発熱の疑いがある人が検出された場合、必ず、
医療機器である体温計で正確な計測を行ってください。

温度校正器

設定温度範囲	環境温度+5°C~100°C
校正温度	35°C~37°C
IRターゲット径	100 x 80
温度分解能	0.1°C
精度	±0.2°C@35°C
安定性	± (0.1°C~0.3°C) / h
放射率	0.97 ± 0.02
電源	AC100~240V
サイズ	L195°C x W150 x 110mm
動作温湿度範囲	0°C~40°C
設置用インターフェース	1/4-20UNC

◆ 総販売元

株式会社プロテック

届出番号(電気通信事業者):第H1913485号

【本社】〒721-0973

広島県福山市南蔵王町6-18-40

TEL:084-943-6444 FAX:084-943-6446

【東京営業所】〒105-0013

東京都港区浜松町2-7-8 加藤ビル2F

TEL:03-6435-7905 FAX:03-6435-7908